

alysee

# C 20 | C21/M | C26 | C33

Funktionsstuhl-Familie





C 20



C 21



C 21 M



C 26



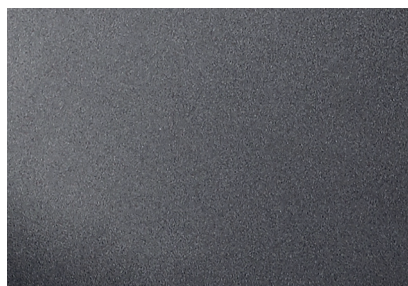
C 33

## C 20

Ein feines **Stahlgestell** kombiniert mit formschönen Sitz- und Rückenschalen aus **Kunststoff** machen den C 20 zu einem leichten und zugleich stabilen **Funktionsstuhl**. Durch das geringe Gewicht, lässt er sich mühelos **stapeln** - auf den Transport- und Lagerwagen bis zu 45, auf dem Boden 10 Stühle hoch. Die Variationen, **Polsterausführungen** und **Extras** machen die Familie vielfältig, so bietet sie für jeden Einsatz das richtige Modell: in Kantinen das Kunststoffmodell, im Restaurant den gepolsterten Barstuhl, in der Kongresshalle zu Reihen verkettet oder im Seminarraum mit Sitzpolster und Collegplatte. Der sehr bequeme Stapelstuhl passt sich nahezu allen Anforderungen an und behält dabei seine filigrane Optik.



^ Die Armlehne ist so konzipiert, dass sie sich zur Aufhängung des Stuhls am Tisch nutzen lässt. Ein cleveres Detail, was die Bodenreinigung erleichtert.



^ Der strapazierfähige Kunststoff macht den Stuhl robust und leicht zugleich. Erhältlich sind zahlreiche Farben als auch Aufpolsterungen.



^ Auf dem Transport- oder Lagerwagen lassen sich bis zu 45 Stühle platzsparend stapeln. Somit ist der C 20 ein Raumwunder.

## C 20 Spezifikationen

- Stahlgestell kombiniert mit Sitz- und Rückenschalen aus Kunststoff
- Polstervarianten erhältlich
- Stapelbar bis zu 10 Stühlen auf dem Boden, bis zu 45 Stühlen auf dem Transportwagen

## Varianten



Armlehnvarianten



C 20 Barstuhl



Polstervarianten sind erhältlich.



### C 21 Spezifikationen

- Stahlgestell kombiniert mit Sitz- und Rückenschalen aus Kunststoff
- Polstervarianten erhältlich
- Stapelbar bis zu 10 Stühlen auf dem Boden, bis zu 45 Stühlen auf dem Transportwagen

#### Varianten



Armlehnvarianten



C 20 Barstuhl



Polstervarianten  
sind erhältlich.



### C 21 M Spezifikationen

- Stahlgestell kombiniert mit Sitzschale aus Kunststoff und Rückenschale mit Mesh
- Polstervarianten erhältlich
- Stapelbar bis zu 10 Stühlen auf dem Boden, bis zu 45 Stühlen auf dem Transportwagen

#### Varianten



Armlehnvarianten



C 20 Barstuhl



Polstervarianten  
sind erhältlich.



### C 26 Spezifikationen

- Stahlgestell kombiniert mit Sitz- und Rückenschalen aus Kunststoff mit Lochschlitzen im Rücken
- Polstervarianten erhältlich
- Stapelbar bis zu 10 Stühlen auf dem Boden, bis zu 45 Stühlen auf dem Transportwagen

#### Varianten



Armlehnvarianten



C 20 Barstuhl



Polstervarianten  
sind erhältlich.



### C 33 Spezifikationen

- Stahlgestell kombiniert mit Sitz- und Rückenschalen aus Kunststoff mit Rundlochmuster im Rücken
- Polstervarianten erhältlich
- Stapelbar bis zu 10 Stühlen auf dem Boden, bis zu 45 Stühlen auf dem Transportwagen



### Varianten



Armlehnvarianten

C 20 Barstuhl

Polstervarianten sind erhältlich.

### Material Gestell



Verchromt

RAL 9005 pulverbeschichtet

RAL 9010 pulverbeschichtet

### Material Garnitur



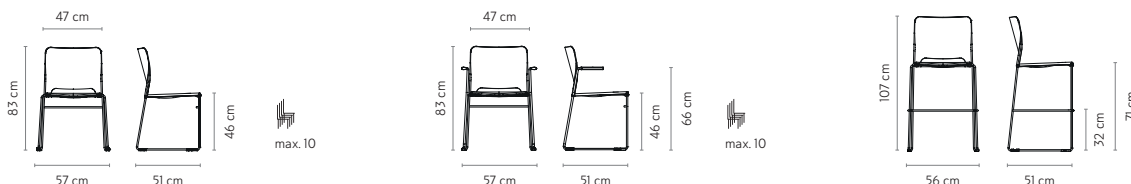
PP Kunststoff weiß\*

PP Kunststoff schwarz\*

\*Weitere Farben auf Anfrage.

Aufpolsterungen sind erhältlich. Materialien und Farben auf Anfrage.

### Maße



### Zusatzausstattungen



Aufklappbare Collegplatte



Gleiter für diverse Böden



Reihenabstandhalter



Transportwagen

Reihenverbinder  
Platznummerierung  
Reihennummerierung  
Stapelerschutz

### Passende Produkte



FT 114 FR  
Falttisch auf Rollen



FT 114 FRR  
Falttisch auf Rollen



FT 1  
Klapptisch auf Rollen

Neben unseren Standardprodukten fertigen wir Ihnen individuell geplante Produkte. Weitere Informationen unter [www.alysee.de](http://www.alysee.de). Oder schreiben Sie uns an [anfrage@alysee.de](mailto:anfrage@alysee.de).